

Manylebau

Cydnawsedd	TeleAlarm
Amledd Gweithredu	869.2125 MHz
Dimensiynau	Sleep Advanced - L950 x L1260 x D20 mm Sit Advanced - L440 x L1390 x D20 mm
Mewnbwn	1
Cyflenwad Pŵer	Renata CR2477 batri ceiniog
Bywyd Batri	2 flwyddyn
Pellter Gweithio	Hyd at 600m
Cydymffurfio	UKCA / CE / RoHS 2 / RED
Trosglwyddo Presenoldeb	Pob 24 awr
Gwarant	12 mis

Amnewid Batri

Mae'n bwysig i ddefnyddio batri 'Renata CR2477N Coin Cell' i sicrhau'r oes batri fwyaf a bod y larwm cefndir batri isel yn gywir. Sylwch ar y marciau yn adran y batri a sicrhau bod y batris yn cael eu mewnosod yn gywir.

I wneud o'n haws i agor yr uned i newid y batri, argymhellir i ddatgysylltu'r Detect Mini o'r pad

Nodyn: Sicrhewch fod clawr y switch yn eu lle pan fydd yn agor a chau'r Detect Mini.

Amnewid Pad

Mi ddylai amnewid y pad pan fydd wedi cael eu defnyddio am 12 mis. Nid oes dyddiad dod i ben i'r Detect Mini, ar yr amod fod y batri yn cael eu newid ac mae o dal yn gweithio yn gywir.

Pacio ar gyfer cludo

Rhaid i'r offer sy'n cynnwys celloedd neu fatris gael eu pacio mewn pecynnau anhyblyg cryf a rhaid eu sicrhau rhag symud o fewn y deunydd pacio allanol i atal actifadu damweiniol. Rhaid i enw a chyfeiriad yr anfonwr fod yn weladwy yn glir ar y pecyn allanol.

Diogelwch

Peidiwch â datgymalu na newid yr uned. Defnyddiwch o dan do mewn lleoliad sych yn unig.

Gwaredu

Dylid cael gwaredu ar yr holl wastraff electronig yn unol â'r ddeddfwriaeth ddiweddaraf.

Rhaid ei waredu o fewn y llif gwastraff trydanol ac electronig a pheidio â chael gwaredu arno yn y llif gwastraff arferol. Mae ailgylchu cynhyrchion gwastraff trydanol yn helpu i warchod adnoddau naturiol ac atal effeithiau andwyol ar yr amgylchedd. Cysylltwch â'ch cyflenwr os bydd angen mwy o wybodaeth arnoch.

Datganiad Cydymffurfiaeth

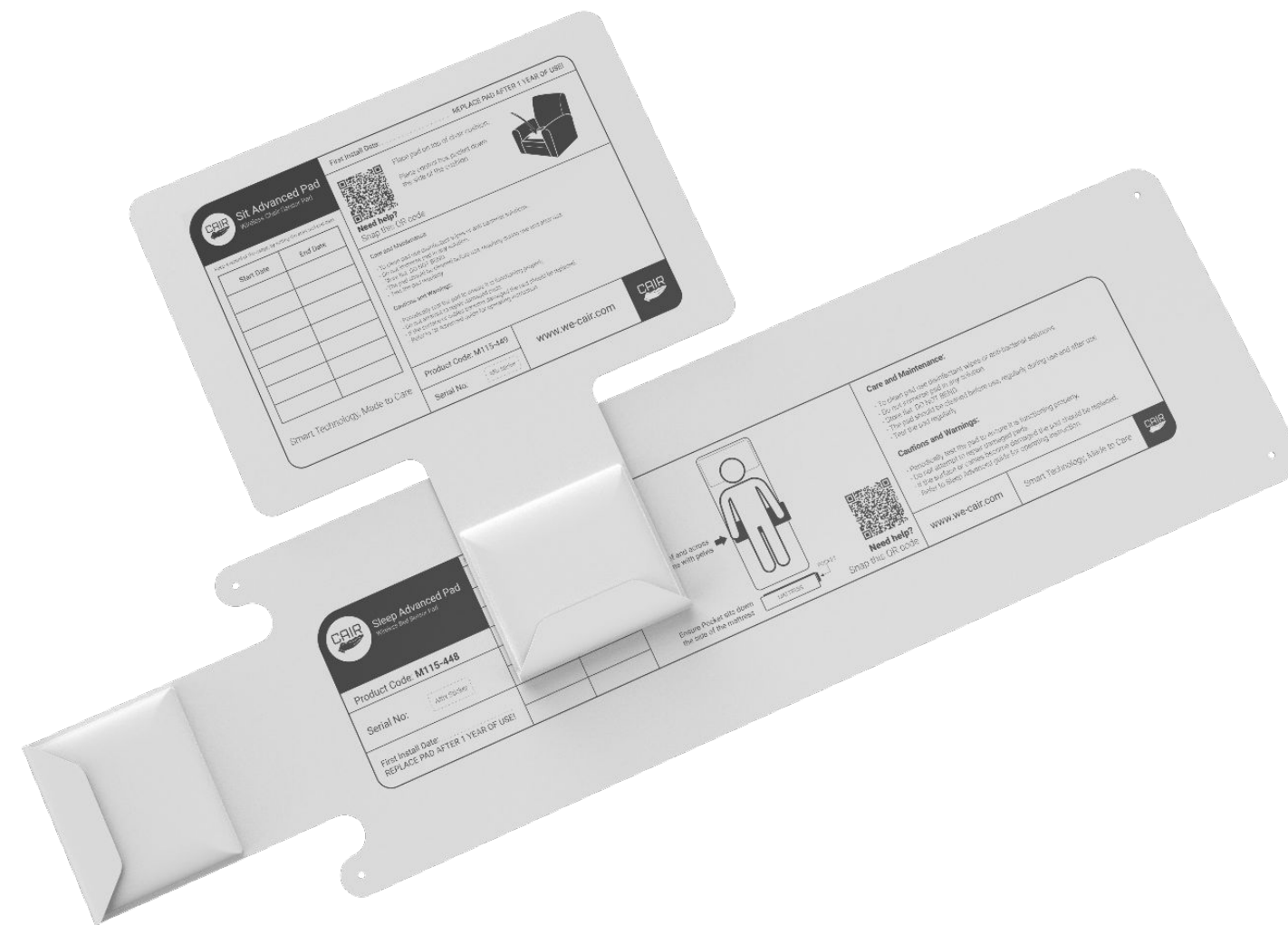
Trwy hyn, mae Cair (UK) Ltd yn datgan bod y math o offer radio, Pill+ yn cydymffurfio â Chyfarwyddeb 2014/53/EU



Technoleg Glyfar, Gwnaethpwyd i Ofalu

Sleep Advanced / Sit Advanced

Synwryddion Deiliadaeth Ddiwifr Gwely/Cadair



Mae'r Sleep Advanced a Sit Advanced yn synwryddion cadair/gwely i gyd mewn un heb ddim gwifrau yn dangos.

Yn syml ag yn hawdd defnyddio, mae'r dyfeisiau yma yn cynnwys mat deiliadaeth ag uned rheoli fach o fewn yr un cês, sydd yn hawdd eu glanhau. Mae absenoldeb gwifrau yn golygu fod yr uned yn llai tebygol o gael ei ymyrryd neu gael eu haflo yddu ar gam. Mae tyllau osod ym mhob cornel yn galluogi'r ddyfais i gael eu gosod yn ddiogel os bydd angen. Mae fersiwn cadair a gwely ar gael.

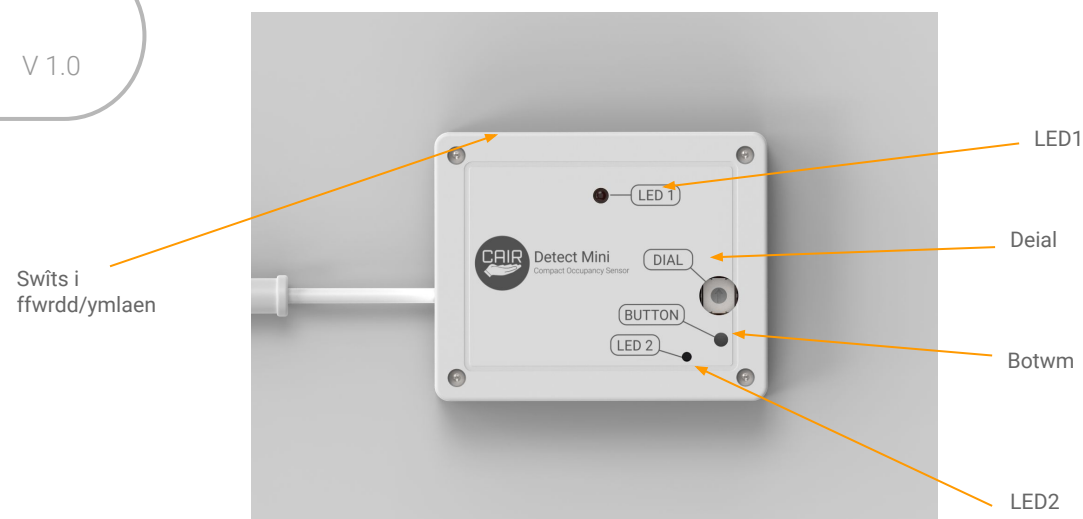


Cair (UK)

Hanson Lane, Halifax, West Yorkshire, HX1 4SD

T: 01422 399 155 E: sales@we-cair.com W: www.we-cair.com

VB



Cyflwyniad

Mae'r Sleep Advanced a Sit Advanced yn synwryddion cadair/gwely i gyd mewn un heb ddim gwifrau yn dangos. Yn syml ag yn hawdd defnyddio, mae'r dyfeisiau yma yn cynnwys mat deiliadaeth ag uned rheoli fach o fewn yr un cês, sydd yn hawdd eu glanhau. Mae absenoldeb gwifrau yn golygu fod yr uned yn llai tebygol o gael ei ymyrryd neu gael eu haflynyddu ar gam. Mae tyllau osod ym mhob cornel yn galluogi'r ddyfais i gael eu gosod yn ddiogel os bydd angen. Mae fersiwn cadair a gwely ar gael.

Gweithrediad

Mae'r ddyfais yn cynnwys pad gwely neu gadair efo pced sydd efo uned fach tu fewn o'r enw Detect Mini. Mi ddylai lleoli'r synwrydd efo'r darn fflat o'r mat uwch ben y gwely neu gadair efo pced y Detect Mini wedi eu plygu lawr ochr y fatres neu glustog cadair. Dylai ochr y pad gyda thestun fod yn wynebu i lawr. Mi fydd y Detect Mini yn actifadu pan mae yna bwysau ar y gwely/pad am fwy na 3 eiliad. Mi fydd LED1 yn goleuo yn ystod yr amser hwn. Pan fydd pwysau yn cael eu codi o'r pad, mi fydd signal radio yn cael eu gyrru pan fydd yr oedi absenoldeb yn dod i ben. Mae gan y Detect Mini swīts i ffwrdd/ymlaen, deial gyda 10 gosodiad a botwm rhaglennu. Mae'r ddau LED yn helpu efo rhaglennu a phrofi. Dilynwch y cyfarwyddiadau isod ar gyfer rhaglennu a defnyddio'r Detect Mini.

Cysylltu'r Detect Mini i'r Notifier neu system dderbyn arall

Defnyddwyr 3 ID:

Modd 1: ID 1 (rhagosodedig)

Modd 2: Pwysau cymhwysol, ID 2 (i fewn), pwysau wedi'i dynnu, ID 1 (allan)

Modd 3: Synwrydd Enwresis ID 3

Modd 4: Mat pwysau ID 2

1. Rhaglennu'r Detect Mini i Fodd 1 neu 2 (Modd 1 sydd yn ddiofyn)
2. Eisteddwch ar y pad
3. Paratowch y Notifier/system arall i fodd cofrestru.
4. Actifadu'r Detect Mini wrth adael y pad. **Nodyn:** Mae amser oedi absenoldeb byr yn ddelfrydol i hyn.
5. Mi ddylai'r Notifier/system arall nawr cydnabod y ddyfais newydd.

Rhaglennu'r Moddau/Opsiynau

1. I raglennu'r moddau/opsiynau, defnyddiwch y dull canlynol:
2. Trowch y deial i'r gosodiad a ddymunir
3. Pwyswch y botwm am eiliad yn defnyddio offer addas. Mi fydd LED2 yn fflachio yn wyrdd pan fydd y botwm yn cael eu pwysu.
4. Pan fydd y botwm yn cael eu rhyddhau, mi fydd LED2 yn fflachio nifer o weithiau i gadarnhau'r rhif modd/opsiwn.
5. Gosodwch yr oedi absenoldeb fel y disgrifir isod.

Oedi Absenoldeb

Ar ôl i'r moddau / opsiynau gael eu rhaglennu, trowch y deial i'r rhif a ddymunir sy'n cyfateb i'r amser oedi sy'n ofynnol. Nid oes angen pwysu a dal y switsh mewnol wedyn. Yr opsiynau oedi absenoldeb yw:

0 – 0.5 Eiliad	5 – 5 Munud
1 – 3 Eiliad	6 – 15 Munud
2 – 5 Eiliad	7 – 30 Munud
3 – 20 Eiliad	8 – 45 Munud
4 – 1 Eiliad	9 – 60 Munud

Moddau/Opsiynau

Mae'r Detect Mini yn hawdd eu rhaglennu yn defnyddio'r swīts o fewn yr adran batri. Mae'r swīts wedi eu rhifo o 0-9. Mae bob modd/opsiwn wedi eu hesbonio isod:

Modd 1. Absenoldeb Gwely/Cadair (rhagosodedig). Pan fydd rywun yn gadael y pad, fydd neges radio yn cael eu gyrru ar ôl mae'r amser oedi wedi dod i ben. **Nodyn:** Mae rhaid i'r pad cofnodi presenoldeb am 3 eiliad cyn bod y system yn actifadu.

Modd 2. Gwely/Cadair Rhithiol. Mi fydd neges radio yn cael eu gyrru pan fydd y pad yn cofnodi presenoldeb a pan mae'r pad yn cael eu gadael, ar ôl i'r amser oedi dod i ben. **Nodyn:** Mae rhaid i'r pad cofnodi presenoldeb am 3 eiliad cyn bod y system yn actifadu.

Modd 3. Modd Enwresis. Os mae'r Detect Mini yn cael eu defnyddio efo mat enwresis, mi fydd neges radio yn cael eu gyrru 3 eiliad ar ôl i'r mat ddarganfod gwlychiad.

Modd 4. Modd Mat Pwysau. Os mae'r Detect Mini yn cael eu defnyddio efo mat pwysau, mi fydd neges radio yn cael eu gyrru pan fydd y mat yn darganfod pwysau arno.

Opsiwn 9. Gosodiad Ffatri. Mae'r dull yma yn ailosod yr uned i Fodd 1 gyda'r rhybudd ail-drodd i ffwrdd.

1. Dewis 9 ar y deial.
2. Pwyswch a rhyddhau'r botwm.
3. Mi fydd LED2 yn fflachio 9 gwaith.
4. Mi fydd LED2 yn fflachio coch/gwyrdd.
5. Pan mae LED2 yn fflachio coch/gwyrdd, pwyswch y botwm 3 gwaith.
6. Os mae'r gosodiad ffatri yn llwyddiannus, mi fydd LED2 yn goleuo yn ambr tra mae'r ddyfais yn ailosod.

Nodyn: Nid yw'n bosib newid y modd tra bod yr amser oediad neu ailadrodd rhybudd yn actif.

Nodyn: Mae'n arfer da i roi'r Detect Mini i'r gosodiad ffatri os mae o wedi cael eu defnyddio o'r blaen.

Ailadrodd Rhybuddion

Mi ellir y Detect Mini ailadrodd negeseuon radio pob 2 munud ar ôl i wely neu gadair cael eu gadael. Mae hyn yn ddefnyddiol i weld os mae rhywun wedi gadael eu gwely/cadair am amser byr, neu am amser hirach. Os mae rhywun yn mynd yn ôl i'r gwely/cadair mi fydd y rhybudd ailadrodd yn dod i ben. I raglennu'r rhybudd ailadrodd, troi'r deial i'r nifer o rybuddion ailadrodd sydd eu hangen a phwyswch a dal i lawr y botwm am 7 eiliad tan fydd LED2 yn goleuo'n goch. Mae gosodiadau 1-9 yn cyfateb a'r nifer o ailadroddon. Mae gosodiad 0 yn troi'r ailadrodd i ffwrdd (rhagosodedig).

1. Choose 0-9 on dial.
2. Pwyswch a dal i lawr y botwm am 7 eiliad tan fydd LED2 yn goleuo'n goch, wedyn rhyddhau'r botwm
3. Mi fydd LED2 yn fflachio'n ambr i'r nifer o ailadroddon sydd wedi eu rhaglennu.

Nodyn: Mae'r nifer o ailadroddon a ddewisir yw'r nifer o rybuddion geith ei ailadrodd yn ychwanegol i'r rhybudd gwreiddiol.

Enghraifft Rhaglennu

I raglennu'r canlynol:

- Modd 2 (Rhif 2 ar y deial) (camau 2 a 3 isod)

- 3 rhybudd ailadrodd (Rhif 3 ar y deial) (camau 4 a 5 isod)

- Gosod yr oedi absenoldeb i 3 eiliad (Rhif 1 ar y deial) (cam 6 isod)

Dilynwch y camau isod:

1. Ailosod yr uned i osodiad ffatri os mae'r ddyfais wedi eu defnyddio o blaen (welwch opsiwn 9 uchod).
2. Trowch y deial i Rif 2.
3. Pwyswch y botwm yn defnyddio offer addas. Mi fydd LED2 yn fflachio yn wyrdd pan mae'r botwm yn cael eu pwysu ag yna yn fflachio dwywaith ym mhellach i gadarnhau fod Modd 2 wedi cael eu dewis.
4. Trowch y deial i Rif 3.
5. Pwyswch a gafaél y botwm am 7 eiliad tan fydd LED2 yn goleuo'n goch. Rhyddhau'r botwm ac mi fydd LED2 yn fflachio'n ambr 3 gwaith i gadarnhau fod 3 ailadroddon wedi eu dewis.
6. Trowch y deial i Rif 1 (absenoldeb 3 eiliad). Nid oes angen pwysu'r botwm i osod yr amser absenoldeb.